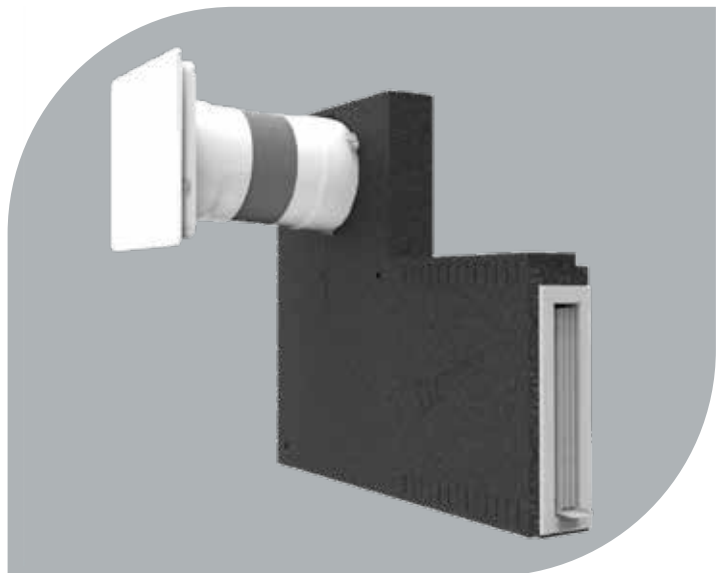


Das Leaf Laibungselement für eine unversehrte Fassadenoptik

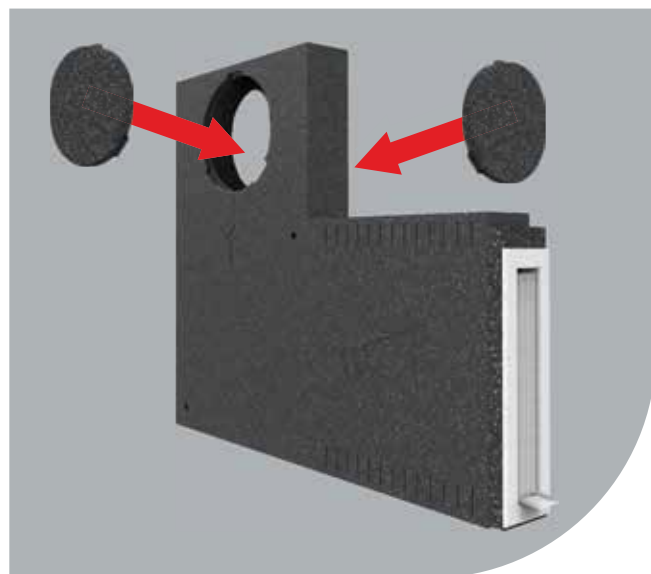
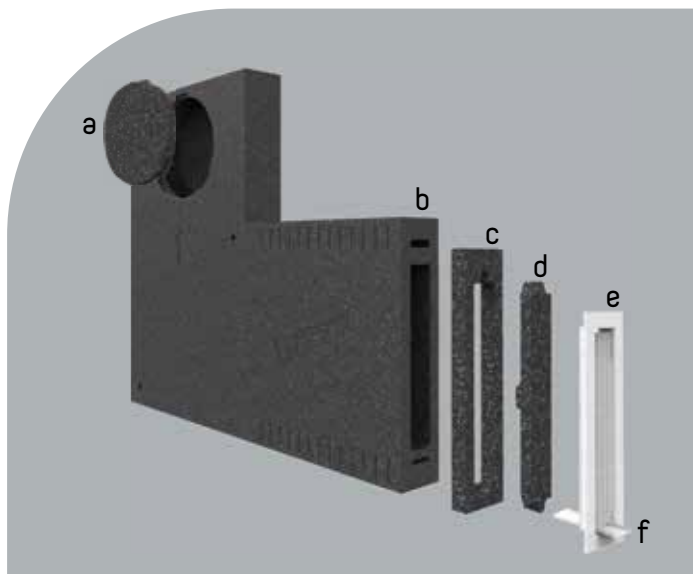
Das Leaf Laibungselement macht die Lüftungsöffnung nach außen hin nahezu unsichtbar und lässt Ihre Fassade unberührt. Alle Vorteile des Leaf 1 Lüftungsgerätes, wie hoher Luftdurchlass, optimaler Wärmerückgewinnungsgrad, Schallschutz, Hygiene, optionale Einbindung in smarte Haustechnik, verbinden sich nun mit zeitlosen Designanforderungen von Fassaden.

- ◆ Die Lüftungsöffnung des Laibungselements wird seitlich am Fensterrahmen ausgeführt. Mit dem Leaf Laibungselement bleibt damit die gewohnte und geschätzte Optik der Fassade erhalten, denn Lüftungsgitter an der Fassade werden in manchen Fällen als störend empfunden.
- ◆ Das Leaf Laibungselement (Artikel-Nr. 704177) wird in der Dämmstoffstärke 80 mm geliefert und kann von einem Fassadenbauer genauso einfach wie eine Dämmplatte verarbeitet werden.
- ◆ Das Leaf Laibungselement ist gleichsam für Links- und Rechtsanschlag geeignet, je nach Wunsch des Bauherren oder Vorgabe des Architekten oder baulichen Gegebenheiten.
- ◆ Eine variable Positionierung des Wärmetauschers wird durch optionales, einfaches Einkürzen der Breite des Laibungselementes um bis zu 260 mm möglich. Markierungen helfen beim senkrechten Ablängen.
- ◆ Da Schallwellen von außen über das Laibungselement nicht mehr direkt in den Innenraum gelangen können, ergibt sich ein erhöhter Schallschutz gegenüber dem Außenlärm.
- ◆ Kondenswasser wird durch ein bereits vorhandenes Gefälle innerhalb des Laibungselements und über die integrierte Ablaufrinne abgeführt, um das Haus und die Wand vor Schäden durch Kondenswasser zu schützen.
- ◆ Das Material des Leaf Laibungselements ist schwerentflammbar nach DIN 4102 B1.



Leaf Laibungselement

Technische Daten



Laibungselement Einzelteile:

- a** Stopfen, rund (für Links- und Rechtsanschlag)
- b** Laibungselement (Korpus)
- c** Befestigungsrahmen für Lüftungsgitter
- d** Putzstopfen, eckig
- e** Lüftungsgitter, Aluminium natur eloxiert
- f** Ablaufrinne für Kondenswasser

Durch einfaches Umsetzen des Stopfens kann der Anschlag (links oder rechts) variiert werden.

Maße in mm

