

ARTIKEL-NR:  
700049



# Leaf 1 Air/Tree Außenset (Modul 2/3)

## Montageanleitung



## Inhalt

1. Allgemeines zu Montageanleitung und dem Produkt	2
2. Lieferumfang	3
3. Montage	4
3.1 Einbau des Leaf 1 Außensets (Modul 2/3)	4

### 1. Allgemeines zu Montageanleitung und dem Produkt

- Bitte diese Montageanleitung vor Beginn der Installation lesen. Prüfen Sie die Ware unmittelbar nach dem Empfang auf Vollständigkeit und Transportschäden! Die Lagerung soll sicher und trocken erfolgen!
- Der Leaf 1 ist auf zwei Arten bedienbar: Der Leaf 1 Air kann mit dem Leaf Sensorschalter und über das Loxone Smart Home Netzwerk per App gesteuert werden. Der Leaf 1 Tree ist ausschließlich für die Einbindung in das Loxone Smart Home Netzwerk vorgesehen. Für den Betrieb beider Versionen benötigen Sie außerdem einen Leaf Trafo Basic oder Leaf Trafo Smart. Sensorschalter und Trafo bitte separat auf [www.leaf-ventilation.de](http://www.leaf-ventilation.de) bestellen, der Loxone Miniserver ist auf [www.loxone.com](http://www.loxone.com) erhältlich.

### Zeichen in dieser Anleitung:



Dieses Zeichen warnt Sie vor Verletzungsgefahren.



Dieses Zeichen warnt Sie vor Verletzungsgefahren durch Elektrizität.

### Warnhinweise:



**Vorsicht!** Alle Arbeiten im spannungslosen Zustand durchführen. Montagearbeiten und Elektroinstallation müssen von Fachpersonal durchgeführt und entsprechend den jeweils gültigen Vorschriften erfolgen. Spannung und Frequenz der Stromversorgung müssen mit den Angaben des Gerätes übereinstimmen.

Installationsseitig ist eine allpolige Trennvorrichtung vom Netz mit einer Kontaktöffnungsweite von mindestens 3 mm vorzusehen. Die Installation in Feuchträumen muss gemäß DIN/VDE 0100 T701 erfolgen.



**Achtung!** Dieses Gerät kann von Kindern ab 8 Jahren sowie von Personen mit verringerten physischen, sensorischen oder mentalen Fähigkeiten oder Mangel an Erfahrung und Wissen benutzt werden, wenn sie beaufsichtigt oder bezüglich des sicheren Gebrauchs des Gerätes unterwiesen wurden und die daraus resultierenden Gefahren verstehen. Kinder dürfen nicht mit dem Gerät spielen. Reinigung und Wartung dürfen nicht von Kindern ohne Beaufsichtigung durchgeführt werden. Bei Betrieb einer raumluftabhängigen Feuerstelle am geplanten Einsatzort des Gerätes muss, insbesondere bei luftdichten Gebäudehüllen, für ausreichend Zuluft gesorgt werden.

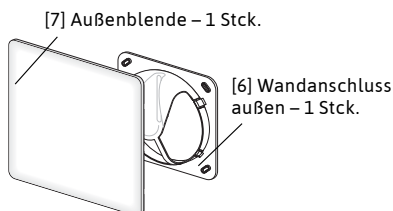


**Bitte beachten!** Bei Planung, Einbau und Betrieb sind die Zulassungsbestimmungen und die geltenden Bauvorschriften, die Feuerschutzverordnung und die Unfallverhütungsvorschriften der Berufsgenossenschaft zu befolgen. Bei Fragen wenden Sie sich an den für Sie zuständigen Bezirksschornsteinfeger. Weitere Informationen zu diesem Produkt und die Zulassungsunterlagen können Sie auf der Website **www.leaf-ventilation.de** einsehen.

Um Manipulationen und Schäden vorzubeugen, sollte das Gerät in einer Höhe von mindestens 2,30 m vom Erdboden (Außenanlage) installiert werden. Für etwaige Schäden, die durch unsachgemäßen Einbau, Anschluss und Gebrauch erfolgen, kann der Hersteller nicht haftbar gemacht werden. Die Gewährleistung erlischt. Es gelten die gesetzlichen Gewährleistungsfristen laut AGB!

## 2. Lieferumfang

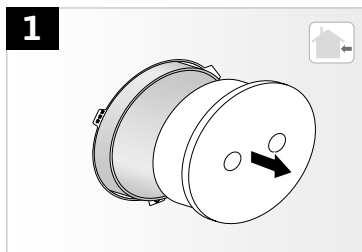
**Leaf 1 Außenset Modul 2/3**  
(Art.-Nr. 700049)



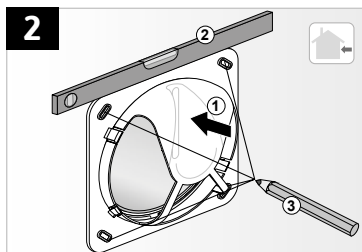
## 3. Montage

### 3.1 Einbau des Leaf 1 Außensets (Modul 2/3)

Um das Leaf 1 Außenset einzubauen, entfernen Sie den Putzstopfen aus dem Wanddurchführungsrohr (Abb. 1).

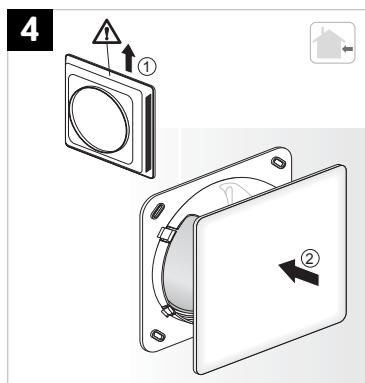
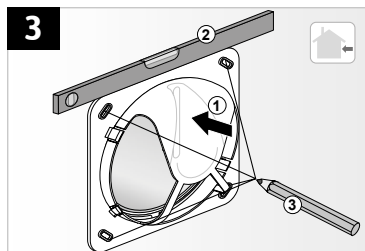


Anschließend nehmen Sie den Wandanschluss [6] von der Außenblende [7] und schieben diesen über das Wanddurchführungsrohr. Nutzen Sie den Wandanschluss als Schablone und zeichnen Sie die Bohrlöcher zur Befestigung an (Abb. 2).



Achten Sie hierbei auf den richtigen Sitz des Wandanschlusses und kontrollieren Sie diesen mit einer Wasserwaage. Nehmen Sie den Wandanschluss wieder von dem Rohr ab und stecken Sie den Putzstopfen erneut in das Rohr, um zu verhindern, dass Bohrstaub in das Rohr gelangt. Nach dem Bohren der vier Löcher setzen Sie den Wandanschluss wieder auf das Rohr und befestigen ihn mit für die Wandbeschaffenheit passenden Dübeln und Schrauben an der Hauswand (Abb. 3)

Im nächsten Schritt setzen Sie bitte die Außenblende [7] mit der geschlossenen Kante nach oben auf den Wandanschluss – achten Sie dabei darauf, dass die Schnappverbindungen einrasten (Abb. 4).



eine Marke der  
Marley Deutschland GmbH  
Adolf-Oesterheld-Str. 28  
31515 Wunstorf

Tel.: +49 5031/53-600  
Mail: [info@leaf-ventilation.de](mailto:info@leaf-ventilation.de)  
[www.leaf-ventilation.de](http://www.leaf-ventilation.de)